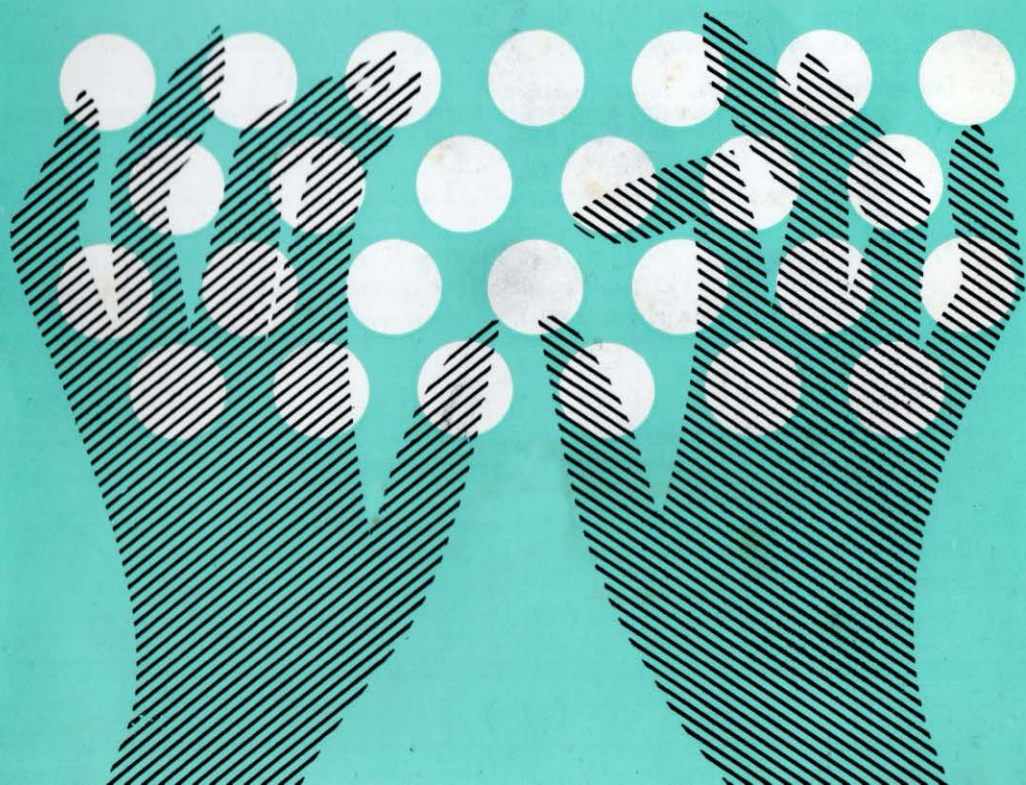


Cómo usar y gozar
MAQUINA DE ESCRIBIR PORTATIL



FUNCIONAMIENTO DE SU MAQUINA DE ESCRIBIR

1. - Preparación para usarla.

- a. Sáquela de la funda.
- b. Suelte el cerrojo del carro (27).
- c. Levante el brazo de soporte del papel (7) empujando el botón que levanta (25).
- d. Levante la palanca de espacios en línea (1).

2. - Colocación del papel.

- a. Coloque el papel detrás del carro (13).
- b. Meta el papel dentro haciendo girar el botón del carro (14).
- c. Si el papel no ha quedado derecho, suelte la palanca que deja libre el papel (11) tirando de ella hacia adelante y enderece el papel.
- d. Levante la escala de espacios del papel (4) y pase el papel por debajo después coloque esa escala sobre el papel.

3. - Ajuste de los márgenes.

- a. La escala de espacios del papel corresponde exactamente a la escala de fijación de márgenes (5).
- b. Escoja sus márgenes viendo la escala de espacios del papel en relación con el tamaño del papel; entonces coloque los toques de márgenes (3,10) en los números correspondientes de la escala. Para mover los toques de los márgenes presione hacia abajo con el dedo índice y suéltelos cuando estén en la posición que desea.

4. - Selección de los espacios entre líneas.

Coloque el selector de espacios (2) según desee, como sigue:

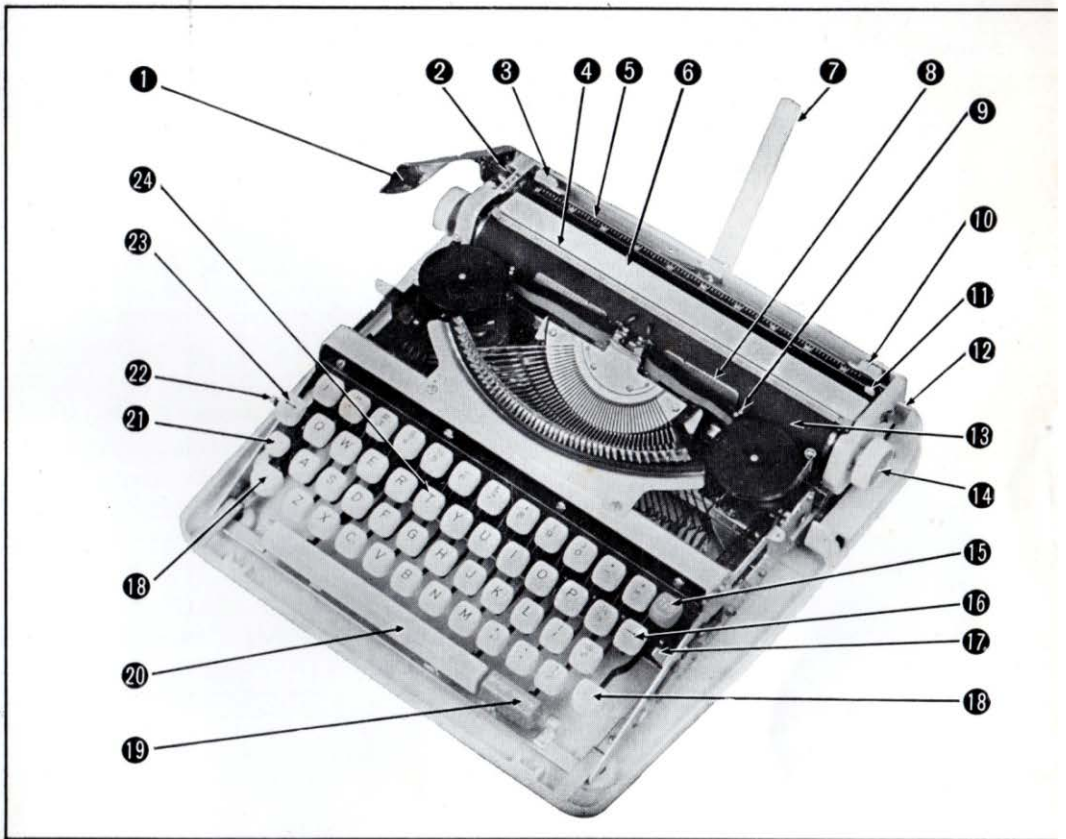
- (1) Para un solo espacio colóquelo en Nº. 1.
- (2) Para espacio y medio colóquelo en Nº. 1 1/2.
- (3) Para doble espacio, colóquelo en Nº. 2.
- (4) El "R" se usa para dejar el carro libre, para escribir en impresos, etc. En esta posición el carro se puede mover libremente cuando se hace girar el botón del carro a mano, pero a un espacio si se usa palanca de cambio de línea.

5. - Control de digitación.

- a. Coloque el control (22) de digitación en ligero (L) o en pesado (H), o entremedio a su voluntad, según la presión de sus dedos.

6. - Tecla de retroceso.

Cuando al escribir se la ha escapado una letra sin marcar, use la tecla de retroceso (16). Cada vez que la apriete el carro retrocederá un espacio.



7.- Selector del color de la cinta.

Use el selector del color de la cinta (17) como sigue:

- a. Para color negro (parte superior de la cinta) ponga la palanca del selector en el indicador negro.
- b. Para color rojo, ponga la palanca del selector en el indicador rojo.
- c. Para papel de mimeógrafo, o estencilógrafo, ponga la palanca en el indicador blanco.

8.- Para trazar líneas.

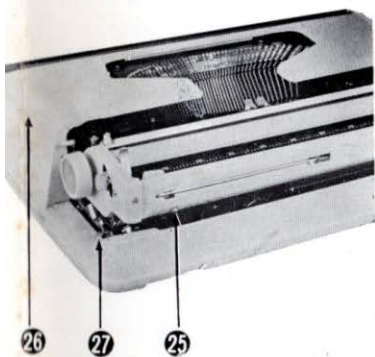
Coloque la punta del lápiz en la ranura del sujetador del papel (8). Trace las líneas horizontales moviendo el carro de un lado a otro dejándolo libre al apretar la palanca de suelta del carro.

Trace las líneas verticales haciendo girar el carro después de colocar el selector de espacios entre líneas en la posición "R".

9.- Para borrar y corregir.

Primero mueva el carro hasta el extremo derecho o izquierdo, a fin de impedir que polvo de borrar caiga dentro de la máquina.

Use la base para borrar palabras equivocadas, sin sacar el papel del carro.



- ① Palanca de espacios en línea
- ② Selector de espacios
- ③ Tope de márgenes (izquierdo)
- ④ Escala de espacios del papel
- ⑤ Escala de fijación de márgenes
- ⑥ Base para borrar
- ⑦ Brazo de soporte del papel
- ⑧ Punta del lápiz en la ranura del sujetador del papel
- ⑨ Cinta-guía (La cinta retrocede automáticamente)
- ⑩ Tope de márgenes (derecho)
- ⑪ Palanca que deja libre el papel
- ⑫ Palaca carro libre
- ⑬ Carro
- ⑭ Botón del carro
- ⑮ Tecla de Tabulador
- ⑯ Tecla de retroceso
- ⑰ Selector del color de la cinta
- ⑱ Tecla de alzar
- ⑲ Tecla que repite los espacios (Repeat spacer)
- ⑳ Barra de espacios
- ㉑ Tecla de todo Mayúsculas
- ㉒ Control de digitación
- ㉓ Tecla de doble fin: para liberar los márgenes y las teclas
- ㉔ Teclado (44 teclas)
- ㉕ Botón que levanta el brazo de soporte del papel
- ㉖ Tapa superior
- ㉗ Cerrojo del carro

Después de borrar las palabras equivocadas, vuelva el carro a la posición deseada, para volverlas a escribir o continuar escribiendo.

10. - Tecla de doble finalidad: para liberar los márgenes y las teclas agarrotadas. (23)

- a. La liberación de los márgenes hace que los topes de los márgenes a la derecha y a la izquierda queden libres, cuando usted se acerca al final de la línea al escribir, y también suelta las teclas que se agarrotan al escribir.
- b. La campana de aviso sonará ocho espacios antes de que el carro se detenga por efecto de los topes de márgenes, en la posición en que usted los ha colocado. Después de que ha sonado la campana, todavía puede usted escribir siete letras, incluyendo los espacios entre palabras.
- c. Si es necesario escribir más allá del tope, apriete la tecla de liberación de los márgenes (23) y podrá continuar escribiendo hasta el final del carro.
- d. Cuando desea usted empezar a escribir antes del tope del margen de la izquierda, apriete la tecla de liberación de márgenes y mueva el carro más allá. Al volver escribiendo, el tope del margen no detendrá el carro.
- e. Cuando dos o más teclas queden agarrotadas, apriete la tecla de doble fin (23) y las teclas agarrotadas volverán a su posición normal automáticamente.

11. - Tecla de alzar y tecla de Todo Mayúsculas.

- a. Use la tecla de alzar (18) para escribir mayúsculas, y los tipos que están en la parte superior de las teclas. Use la tecla de Mayúsculas que está en el lado opuesto de la tecla ordinaria que es necesario pulsar.
- b. Cuando desee escribir todo mayúsculas, o todo tipos que se encuentran en la parte superior de las teclas, deje apretada la tecla de Todo Mayúsculas (21) pulsandola firmemente. Para soltarla, apriete firmemente cualquiera de las dos teclas de mayúsculas.

12. - Tecla de Tabulador

El tabulador tiene paradas prefijadas en los números 10, 20, 30, 40, 50, 60, 70 y 80 en la escala de fijación de márgenes, por lo tanto listas con columnas pueden ser escritas rápida y fácilmente. El carro de máquina será llevado automáticamente en la próxima parada del tabulador, cada vez que la tecla "TAB" (15) se pulsa.

13.- La tecla que repite los espacios

Apriete y mantenga apretada la tecla que repite los espacios deseados (19) hasta que quiera detener.

14. - Cómo se usa el mecanismo de medio espacio.

Su máquina de escribir tiene un mecanismo de medio espacio, que es útil para insertar una letra que se ha olvidado, y hacer correcciones cuando es necesario.

- a. Borre la palabra completamente.
- b. Coloque el carro en la última letra de la palabra anterior.
- c. Apriete una vez la barra de espacios (20).
- d. Vuelva a apretar la barra de espacios, pero, manténgala apretada, y entonces escriba la primera letra de la palabra. Suelte la barra de espacios.
- e. Vuelva a repetir el paso (d) hasta que termine de escribir la palabra.

Su nueva maquina de escribir s maravillosa (mal)

Su nueva maquina de escribir es maravillosa (bien)

15. - Cerrojo del carro

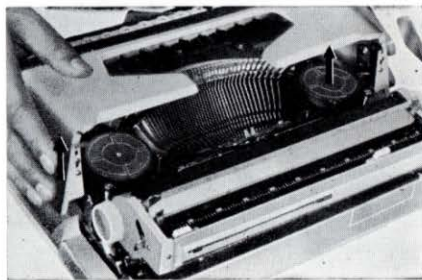
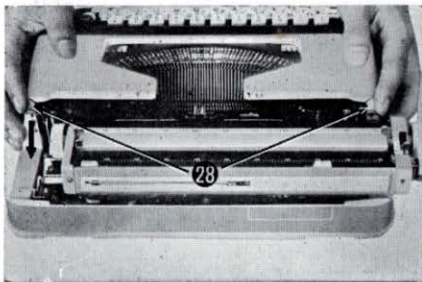
Cuando coloque la máquina en su funda, asegúrese de poner el carro exactamente en el centro, apretando el cerrojo del carro (27) hacia adelante.

16. Para guardar la máquina en su funda portátil.

Después de cerrar el carro, empuje la palanca de líneas hacia abajo, y lo mismo el brazo de soporte del papel. Entonces guárdela en su funda.

17. - Para cambiar la cinta.

1. Para quitar la tapa superior (26) tire hacia arriba con los pulgares de ambos extremos de la cubierta frontal.
2. Enrolle la cinta usada a la derecha o a la izquierda, haciéndola girar con el dedo índice. Quite el carrete vacío. Desenganche el extremo de la cinta del carrete que ha quitado.
3. Apriete la tecla de todo mayúsculas y saque la cinta de las guías vibradoras de la cinta.
Ponga selector de color de la cinta en la parte roja.
Quite el carrete con la cinta usada.
Apriete dos teclas cualquiera para mantener el vibrador de la cinta en posición de arriba.
4. Coloque el carrete con la nueva cinta en el portacarrete de la derecha, asegurándose que la cinta se desenrolla desde la parte de atrás del carrete, el cual debe estar perfectamente encajado.
5. Enganche el extremo de la nueva cinta en el carrete vacío y dé varias vueltas hasta que la cinta no se escape. Coloque este carrete en el portacarrete de la izquierda.
6. Sujete la cinta con las dos manos, pásela por detrás del vibrador de la cinta, y haga resbalar la parte inferior de la cinta dentro de la aleta derecha, apretando la cinta hacia abajo dentro del vibrador de la cinta. Entonces hágala pasar por la parte superior de la aleta. Repita la misma operación en la otra aleta.
7. Introduzca la cinta en las guías que hay a la derecha y a la izquierda.
8. Para suprimir la falta de tensión de la cinta, haga girar un carrete ligeramente con el dedo. Entonces suelte las dos teclas agarrotadas, y la tecla de Todo Mayúsculas, asegúrese también de que el selector de color está en la posición adecuada. Vuelva a colocar la tapa frontal.
9. Cuando vuelva a colocar la tapa, asegúrese que los pivotes entran dentro de los agujeros que van protegidos con unas arandelas de goma. Si no lo hace así se dañarán las protecciones de goma.



18. - Limpieza y Engrase.

Conserve su máquina siempre limpia, a fin de que los tipos de escritura siempre sean nítidos, y el movimiento de los brazos sea normal.

Para limpiar la máquina, primero levante la tapa frontal, y después cepille los tipos con un cepillo de alambre o bien escárbelos con una punta de madera, si es necesario. No use alfileres u otros materiales de acero. Para limpiar los tipos es mejor cubrir el teclado (24) con una hoja de papel, y también es aconsejable el colocar otra hoja de papel debajo de todas las barras donde van montados los tipos, para protegerlos contra la suciedad.

Para limpiar el carro use solamente un trapo humedecido con algún espíritu metilado. Nunca use petróleo porque arruinará el caucho del carro.

Limpie también con un trapo otras partes exteriores de la máquina, especialmente los railes del carro. Este trapo debe ir empapado en aceite.

Nunca ponga aceite sobre partes sucias de polvo; limpie antes el polvo concienzudamente. Procure que no caiga aceite sobre las partes de caucho. Solo las partes que se mueven deben ser engrasadas, con una frecuencia que depende del uso que dé usted a su máquina. No engrase la rueda de segmentos y espacios. Un exceso de aceite es contraproducente, por tanto seque lo que sobre con un trapo.

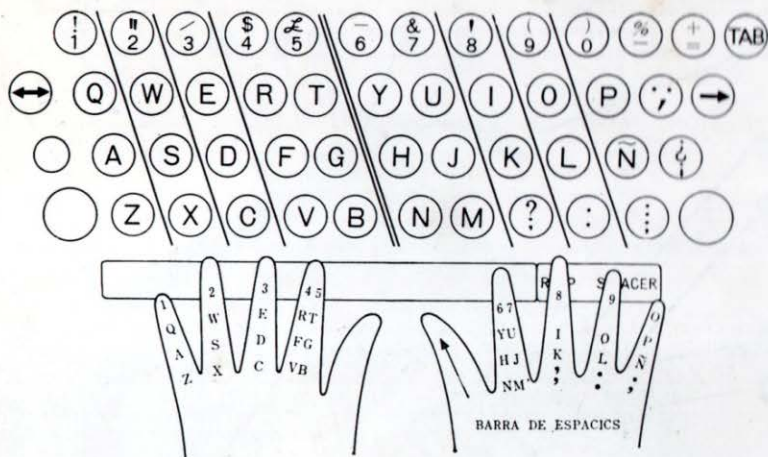
MECANOGRAFIA AL TACTO

En la página siguiente le ofrecemos un esquema para aprender mecanografía al tacto, que es el sistema moderno de escritura a máquina. Es necesario tener una postura correcta para escribir a máquina. Siéntese bien derecho, con los pies colocados sobre el suelo. Una mala postura quiere decir una mala escritura a máquina.

Coloque sus dedos en la FILA PRINCIPAL A, S, D, F, a la izquierda, y Ñ, L, K, J, en la derecha.

Aprenda a escribir mirando solo la copia, y no el teclado. Si no lo hace así adquirirá esa mala costumbre desde el principio. Tenga cuidado de apretar cada tecla con el dedo que le corresponde, según se indica en el gráfico de la página siguiente. Siempre se puede alcanzar la tecla deseada a partir de la fila principal, siempre que lo haga usted con el dedo apropiado. Pulse firme y brevemente.

Cuando haya aprendido la posición de las teclas, siga practicando hasta alcanzar velocidad. Si tiene usted práctica constante y sigue las reglas muy pronto el escribir a máquina será un placer para usted y no una obligación.



LECCION 1a

asdfg	asdfgf	asdfg	asdfgr	asdfg	asdfgr	asdfg
;lkjh	;lkjhj	;lkjh	;lkjhj	;lkjh	;lkjhj	;lkjh
qwert	qwertr	qwert	qwertr	qwert	qwertr	qwert
poiuy	poiuyu	poiuy	poiuyu	poiuy	poiuyu	poiuy
zxcvc	zxcvez	zxcvc	zxcvez	zxcvc	zxcvez	zxcvc
., mnb	., mnbn	., mnb	., mnbn	., mnb	., mnbn	., mbn
12345	123454	12345	123454	12345	123454	12345
09876	098767	09876	098767	09876	098765	09876

LECCION 2a

ask ask for for six six ten ten it it more more wool
 wool sell sell save save on on milk milk work work
 rule rule oxen oxen up up form form peek peek king
 king zero zero as as while while small small puite
 quite have have

LECCION 3a

El ágil zorro moreno salta por el lánguido perro.
 Ahora es el tiempo para todos los hombres buenos para venir a
 ayudar su país.

No se desespere de su error. Haga esfuerzos pensando practicar a fin de aprender errores.

El problema real es: ¿ Está usted avanzándose día por día. ?